

FOR SALE

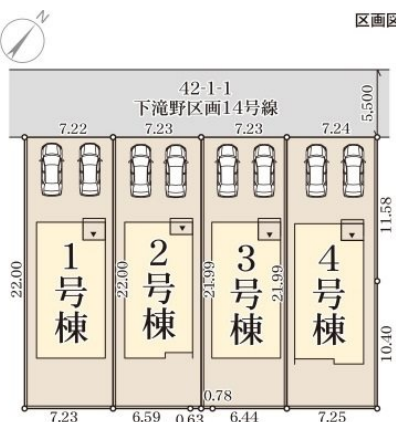
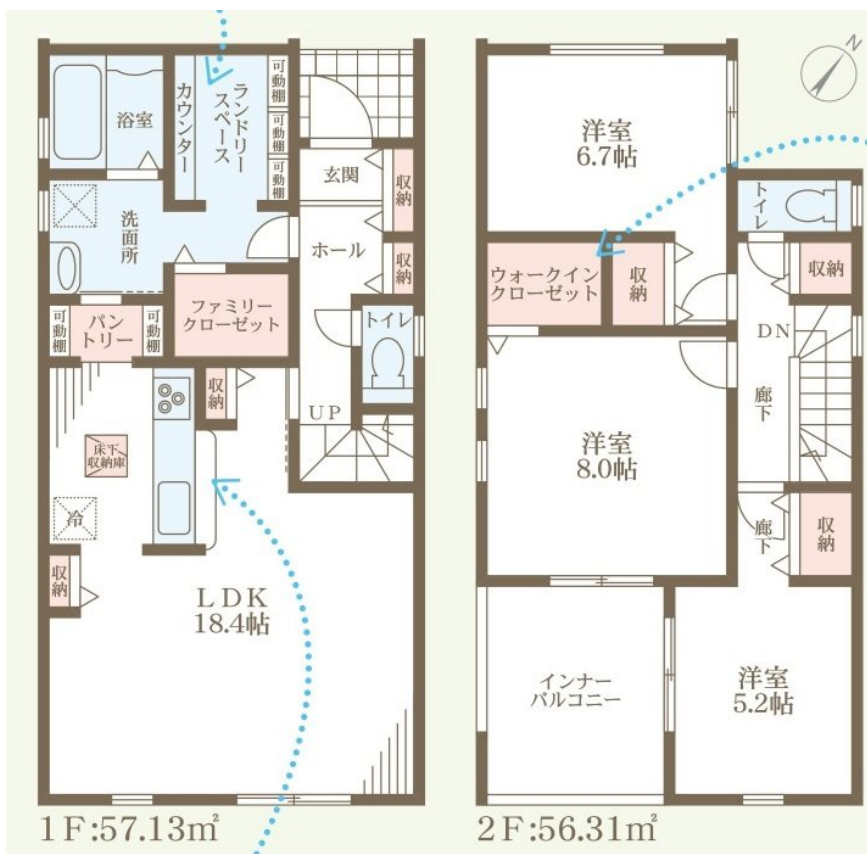
価格	間取りタイプ
2,480万円(税込)	3LDK



【外観】



【間取り図】



物件種目	戸建		
物件所在地	兵庫県加東市下滝野 3 丁目		
交通	加古川線 滝野駅 徒歩11分		
土地面積	159.04㎡ (約48.1坪)	他に私道面積	無し
建物面積	113.44㎡ (約34.31坪)	地目	宅地
構造規模	木造2階建		
築年月	2025年11月	都市計画	市街化区域
用途地域	第一種中高層住居専用地域		
建ぺい率	60%	容積率	200%
土地権利	所有権		
法令上の制限			
現況	新築	引渡日	即時
接道状況	北西6.0m公道		
建築確認番号	第R07SHC111716号	開発許可番号	
設備	IHクッキングヒーター / 浄水器 / オートバス / 浴室乾燥 / 風呂一坪以上 / トイレ:温水洗浄便座 / フローリング / ウォークインクローゼット / 床下収納 / オール電化 / 複層ガラス / TVインターホン / 24時間換気システム		
周辺施設	フレッシュバザール加東上中店 1543m / マックスバリュ社店 2237m / R-77 滝野下滝野二丁目店 319m / セブンイレブン 加東上滝野店 1607m / 加東市立滝野東小学校 1792m / 加東市立滝野中学校 364m		
その他費用			
備考	イエナビジャパン \\ 仲介手数料キャンペーン / / 2025年11月1日 ~ 2026年2月28日 期間中ご成約頂いたお客様に イエナビジャパンからのご提案です！ 期間中、仲介手数料・融資斡旋手数料0円！		

現況と異なる場合には現況を優先します。 間取りの「S」はサービスルーム（納戸）です。
価格は物件の代金総額を表示しており、消費税が課税される場合は税込と表記の上、 税込価格で表示しております。

取引条件の有効期限:2026年1月13日

No.03721

お問合せ先



兵庫県知事（１）第451522号

公益社団法人全国宅地建物取引業保証協会

株式会社イエナビジャパン 本店

TEL:0120-288-153

FAX:079-288-5028

兵庫県姫路市庄田 3 5 - 1

E-Mail:info@ienavi-japan.co.jp

担当:廣田 美智子

取引態様:一般媒介

