

FOR SALE

価格	間取りタイプ
3,090万円(税込)	4LDK



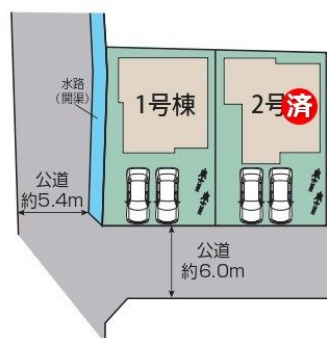
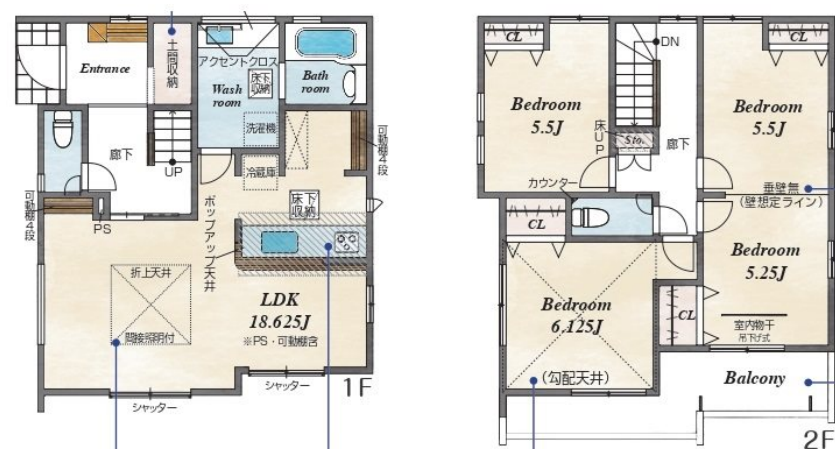
【外観】



イエナビジャパン購入者様
仲介手数料0円
融資斡旋手数料0円



【間取り図】



物件種目	戸建		
物件所在地	兵庫県姫路市玉手2丁目		
交通	山陽本線 英賀保駅 徒歩21分 山陽電鉄本線 亀山(兵庫)駅 徒歩22分		
土地面積	132.68㎡ (約40.13坪)	他に私道面積	無し
建物面積	101.85㎡ (約30.80坪)	地目	宅地
構造規模	木造2階建		
築年月	2025年11月	都市計画	市街化区域
用途地域	第一種中高層住居専用地域		
建ぺい率	60%	容積率	200%
土地権利	所有権		
法令上の制限			
現況	新築	引渡日	即時
接道状況	南6.0m公道	西5.4m公道	
建築確認番号	第R07SHC114205号	開発許可番号	
設備	IHクッキングヒーター / 食器洗浄乾燥機 / 浄水器 / オートバス / 浴室乾燥 / 風呂一坪以上 / トイレ:温水洗浄便座 / フローリング / 床下収納 / オール電化 / 複層ガラス / TVインターホン / 24時間換気システム / 都市ガス		
周辺施設	エコープ玉手店 487m / マックスリユ 英賀保店 1701m / 業務スーパー 飾磨店 1678m / セゾン姫路津田今在家北店 551m / ファミリーマート姫路構四丁目店 590m / ドラッグストアコスモス町坪店 638m		
その他費用			
備考	イエナビジャパン \\ 仲介手数料キャンペーン / / 2025年11月1日 ~ 2026年2月28日 期間中ご成約頂いたお客様に イエナビジャパンからのご提案です！ 期間中、仲介手数料・融資斡旋手数料0円！		

現況と異なる場合には現況を優先します。 間取りの「S」はサービスルーム（納戸）です。
価格は物件の代金総額を表示しており、消費税が課税される場合は税込と表記の上、 税込価格で表示しております。

取引条件の有効期限:2026年3月13日

No.03739

お問合せ先



兵庫県知事(1)第451522号
公益社団法人全国宅地建物取引業保証協会

株式会社イエナビジャパン 本店

TEL:0120-288-153

FAX:079-288-5028

兵庫県姫路市庄田35-1

E-Mail:info@ienavi-japan.co.jp

担当:廣田 美智子

取引態様:一般媒介

