

# FOR SALE

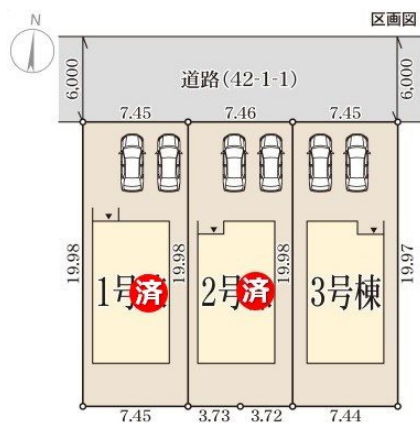
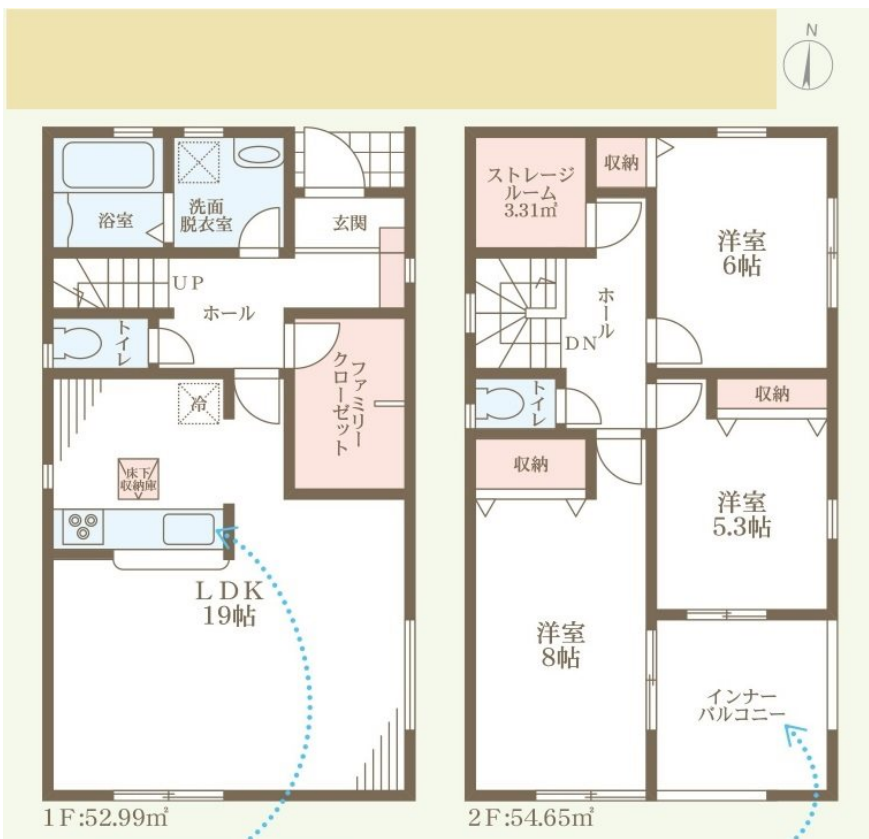
価格	間取りタイプ
1,980万円(税込)	3SLDK



【外観】



【間取り図】



物件種目	戸建		
物件所在地	兵庫県赤穂市板屋町		
交通	赤穂線 播州赤穂駅 徒歩22分		
土地面積	148.93㎡ (約45.05坪)	他に私道面積	無し
建物面積	107.64㎡ (約32.56坪)	地目	宅地
構造規模	木造2階建		
築年月	2025年12月	都市計画	市街化区域
用途地域	第一種中高層住居専用地域		
建ぺい率	60%	容積率	200%
土地権利	所有権		
法令上の制限			
現況	新築	引渡日	即時
接道状況	北6.0m公道		
建築確認番号	第R07SHC115688号	開発許可番号	
設備	IHクッキングヒーター / 浄水器 / オートバス / 浴室乾燥 / 風呂一坪以上 / トイレ:温水洗浄便座 / フローリング / ウォークインクローゼット / 床下収納 / オール電化 / 複層ガラス / TVインターホン / 24時間換気システム		
周辺施設	主婦の店塩屋店 273m / JA兵庫西 旬彩蔵 赤穂 1505m / ロ-ソ 赤穂惣門町店 722m / セブンイレブン 赤穂若草町店 1125m / ゴダイトラック 赤穂上町店 1304m / 赤穂市立塩屋小学校 711m		
その他費用			
備考	イエナビジャパン \\ 仲介手数料キャンペーン / / 2026年6月1日 ~ 2026年8月31日 期間中ご成約頂いたお客様に イエナビジャパンからのご提案です！  期間中、仲介手数料・融資斡旋手数料0円！		

現況と異なる場合には現況を優先します。 間取りの「S」はサービスルーム（納戸）です。  
 価格は物件の代金総額を表示しており、消費税が課税される場合は税込と表記の上、 税込価格で表示しております。

取引条件の有効期限:2026年7月30日

No.03757



兵庫県知事(1)第451522号  
 公益社団法人全国宅地建物取引業保証協会  
**株式会社イエナビジャパン 本店**  
 TEL:0120-288-153 FAX:079-288-5028  
 兵庫県姫路市庄田35-1

E-Mail:info@ienavi-japan.co.jp

担当:廣田 美智子  
 取引態様:一般媒介

