

FOR SALE

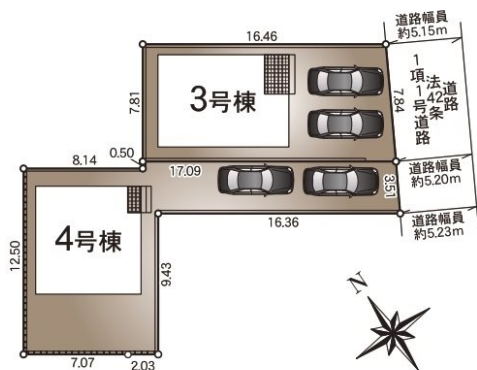
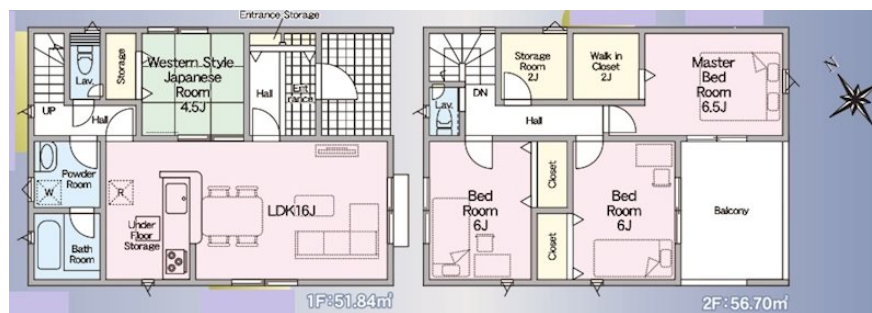
価格	間取りタイプ
2,280万円(税込)	4SLDK



【外観】



【間取り図】



物件種目	戸建		
物件所在地	兵庫県姫路市飾磨区妻鹿		
交通	山陽電鉄本線 妻鹿駅 徒歩5分		
土地面積	131.21㎡ (約39.69坪)	他に私道面積	無し
建物面積	108.54㎡ (約32.83坪)	地目	宅地
構造規模	木造2階建		
築年月	2026年2月	都市計画	市街化区域
用途地域	第二種中高層住居専用地域		
建ぺい率	60%	容積率	200%
土地権利	所有権		
法令上の制限			
現況	新築	引渡日	即時
接道状況	東5.15m公道		
建築確認番号	第R07SHC124502号	開発許可番号	
設備	IHクッキングヒーター / 浄水器 / オートバス / 浴室乾燥 / 風呂一坪以上 / トイレ:温水洗浄便座 / フローリング / ウォークインクローゼット / 床下収納 / オール電化 / 複層ガラス / TVインターホン / 24時間換気システム		
周辺施設	マルアイ白浜店 2294m / ホンマル白浜店 2475m / ファミリーマート 姫路中島店 1031m / ファミリーマート つかいや阿成店 1505m / ローソン 飾磨阿成店 1780m / ゴダイドラッグ 上野田店 2260m		
その他費用			
備考	イエナビジャパン \\ 仲介手数料キャンペーン / / 2026年3月1日 ~ 2026年5月31日 期間中ご成約頂いたお客様に イエナビジャパンからのご提案です！ 期間中、仲介手数料・融資斡旋手数料0円！		

現況と異なる場合には現況を優先します。 間取りの「S」はサービスルーム（納戸）です。
価格は物件の代金総額を表示しており、消費税が課税される場合は税込と表記の上、税込価格で表示しております。

取引条件の有効期限:2026年5月12日

No.03807

お問合せ先



兵庫県知事(1)第451522号
公益社団法人全国宅地建物取引業保証協会

株式会社イエナビジャパン 本店

TEL:0120-288-153

FAX:079-288-5028

兵庫県姫路市庄田 3 5 - 1

E-Mail:info@ienavi-japan.co.jp

担当:廣田 美智子

取引態様:一般媒介

