

FOR SALE

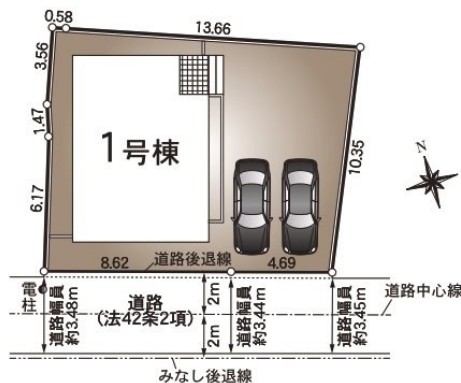
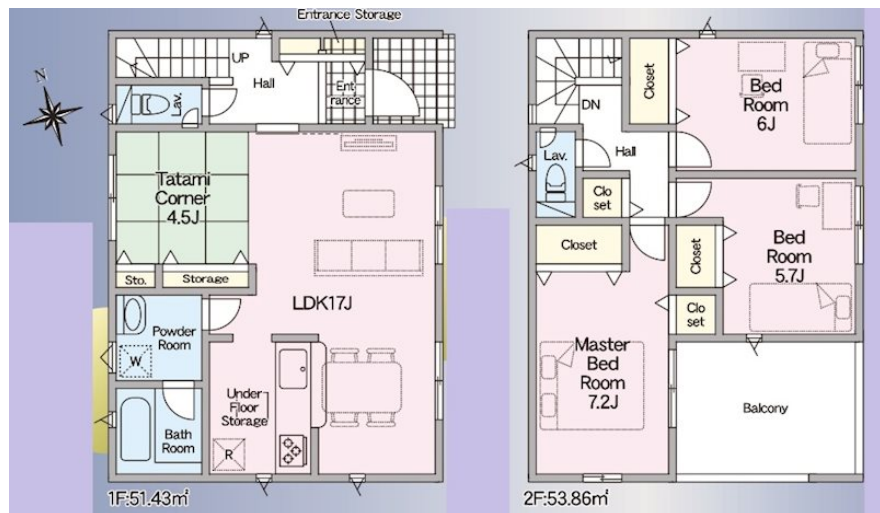
価格	間取りタイプ
2,880万円(税込)	3LDK



【外観】



【間取り図】



物件種目	戸建		
物件所在地	兵庫県姫路市庄田		
交通	山陽電鉄本線 手柄駅 徒歩18分 山陽電鉄本線 山陽姫路駅 徒歩21分		
土地面積	148.52㎡ (約44.92坪)	他に私道面積	無し
建物面積	105.29㎡ (約31.85坪)	地目	宅地
構造規模	木造2階建		
築年月	2026年6月	都市計画	市街化区域
用途地域	第一種住居地域		
建ぺい率	60%	容積率	200%
土地権利	所有権		
法令上の制限			
現況	新築	引渡日	即時
接道状況	南3.44m公道		
建築確認番号	第R08SHC103860号	開発許可番号	
設備	浄水器 / オートバス / 浴室乾燥 / 風呂一坪以上 / トイレ:温水洗浄便座 / フローリング / 床下収納 / 複層ガラス / TVインターホン / 24時間換気システム / 都市ガス / 公共下水 / 水道:公営 / 外壁:サイディング		
周辺施設	ホノマル江南条店 673m / マックスリクエスト北条店 793m / セブンイレブン 姫路南条店 205m / ローソン 姫路南条店 586m / コダイトラック 南条前田店 511m / 姫路市立城陽小学校 1258m		
その他費用			
備考	イエナビジャパン \\ 仲介手数料キャンペーン / / 2026年6月1日 ~ 2026年8月31日 期間中ご成約頂いたお客様に イエナビジャパンからのご提案です！ 期間中、仲介手数料・融資斡旋手数料0円！		

現況と異なる場合には現況を優先します。 間取りの「S」はサービスルーム(納戸)です。
価格は物件の代金総額を表示しており、消費税が課税される場合は税込と表記の上、税込価格で表示しております。

取引条件の有効期限:2026年7月20日

No.03909

お問合せ先

兵庫県知事(1)第451522号
公益社団法人全国宅地建物取引業保証協会

株式会社イエナビジャパン 本店

TEL:0120-288-153

FAX:079-288-5028

兵庫県姫路市庄田 3 5 - 1

E-Mail:info@ienavi-japan.co.jp

担当:廣田 美智子

取引態様:一般媒介

