

FOR SALE

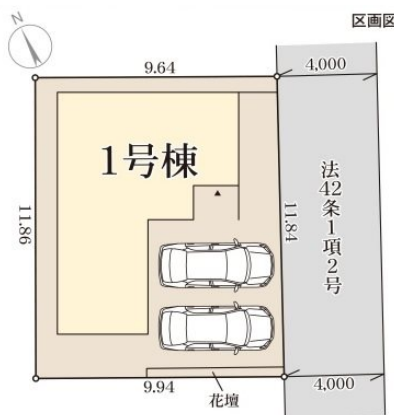
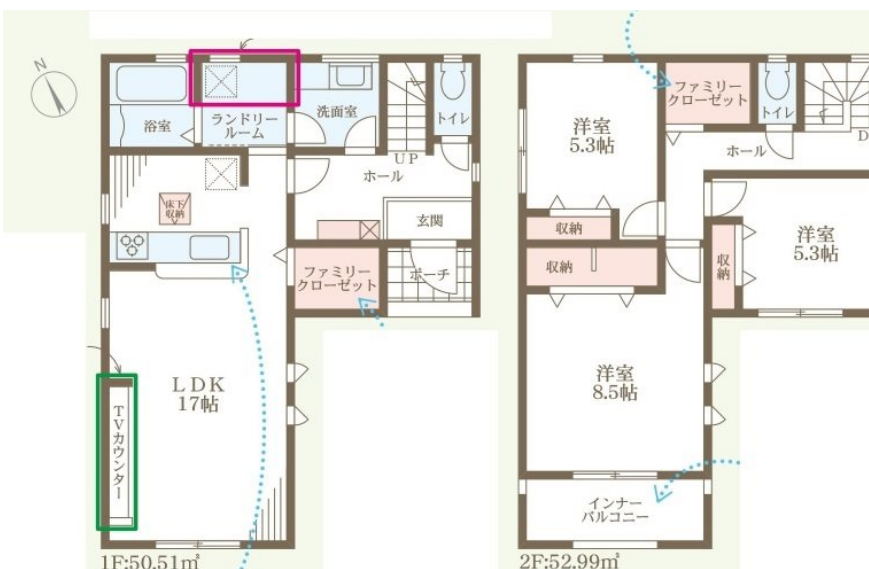
価格	間取りタイプ
3,080万円(税込)	3LDK



【外観】



【間取り図】



物件種目	戸建		
物件所在地	兵庫県姫路市玉手2丁目		
交通	バス停:構北口 徒歩3分		
土地面積	116.11㎡ (約35.12坪)	他に私道面積	無し
建物面積	103.5㎡ (約31.30坪)	地目	宅地
構造規模	木造2階建		
築年月	2026年6月	都市計画	市街化区域
用途地域	第二種中高層住居専用地域		
建ぺい率	60%	容積率	200%
土地権利	所有権		
法令上の制限			
現況	新築	引渡日	即時
接道状況	東4.0m公道		
建築確認番号	第R08SHC100075号	開発許可番号	
設備	浄水器 / オートバス / 浴室乾燥 / 風呂一坪以上 / トイレ:温水洗浄便座 / フローリング / ウォークインクローゼット / 床下収納 / 複層ガラス / TVインターホン / 24時間換気システム / 都市ガス / 公共下水 / 水道:公営		
周辺施設	業務スーパー 飾磨店 1398m / マルアイ亀山店 1186m / ファミリーマート 姫路構四丁目店 208m / セブンイレブン 姫路津田構店 616m / ドラッグストアコスモス 町坪店 946m / 姫路市立荒川小学校 1374m		
その他費用			
備考	イエナビジャパン \仲介手数料キャンペーン/ 2026年6月1日～2026年8月31日 期間中ご成約頂いたお客様に イエナビジャパンからのご提案です！ 期間中、仲介手数料・融資斡旋手数料0円！		

現況と異なる場合には現況を優先します。 間取りの「S」はサービスルーム（納戸）です。
 価格は物件の代金総額を表示しており、消費税が課税される場合は税込と表記の上、 税込価格で表示しております。

取引条件の有効期限:2026年7月31日

No.03922

お問合せ先



兵庫県知事(1)第451522号
 公益社団法人全国宅地建物取引業保証協会

株式会社イエナビジャパン 本店

TEL:0120-288-153

FAX:079-288-5028

兵庫県姫路市庄田3-5-1

E-Mail:info@ienavi-japan.co.jp

担当:廣田 美智子

取引態様:一般媒介

