

# FOR SALE

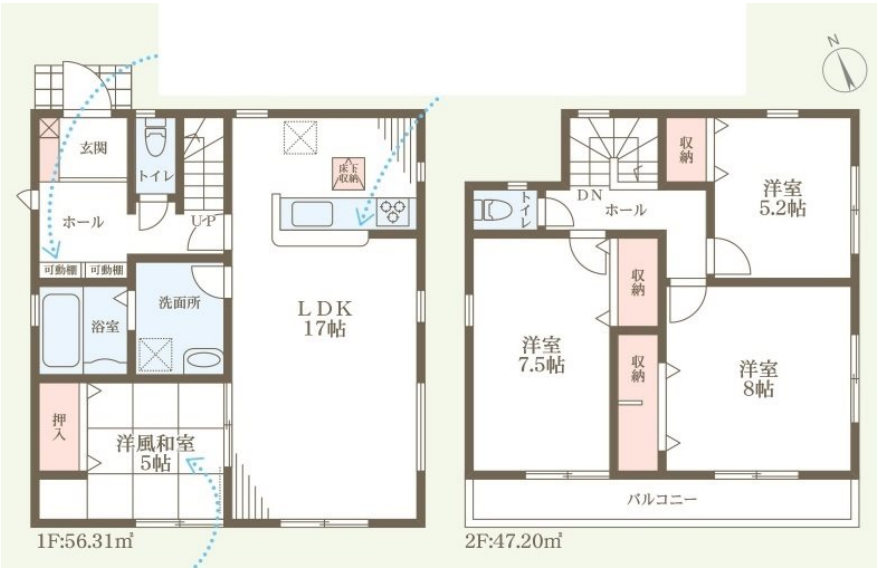
価格	間取りタイプ
2,980万円(税込)	4LDK



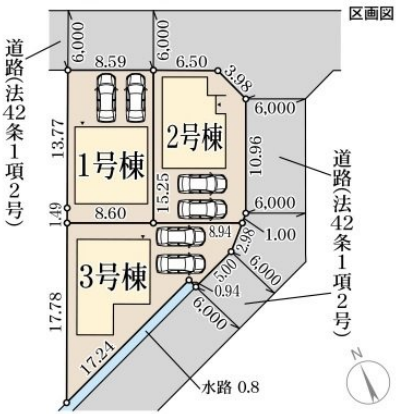
【外観】



【間取り図】



物件種目	戸建		
物件所在地	兵庫県姫路市町坪		
交通	山陽本線 英賀保駅 徒歩20分		
土地面積	131.23㎡ (約39.69坪)	他に私道面積	無し
建物面積	103.51㎡ (約31.31坪)	地目	宅地
構造規模	木造2階建		
築年月	2026年6月	都市計画	市街化区域
用途地域	第二種低層住居専用地域		
建ぺい率	60%	容積率	150%
土地権利	所有権		
法令上の制限			
現況	新築	引渡日	即時
接道状況	北6.0m公道		
建築確認番号	第R08SHC101537号	開発許可番号	
設備	浄水器 / オートバス / 浴室乾燥 / 風呂一坪以上 / トイレ:温水洗浄便座 / フローリング / ウォークインクローゼット / 床下収納 / 複層ガラス / TVインターホン / 24時間換気システム / 都市ガス / 公共下水 / 水道:公営		
周辺施設	マックスバリュ岡田店 1263m / 株式会社ルイ 英賀保店 2296m / セブンス 姫路岡田店 1200m / セブンス 姫路津田今在家北店 1604m / ドラッグストアコスモス 町坪店 896m / 姫路市立荒川小学校 518m		
その他費用			
備考	イエナビジャパン \仲介手数料キャンペーン/ 2026年6月1日～2026年8月31日 期間中ご成約頂いたお客様に イエナビジャパンからのご提案です！  期間中、仲介手数料・融資斡旋手数料0円！		



現況と異なる場合には現況を優先します。 間取りの「S」はサービスルーム（納戸）です。  
 価格は物件の代金総額を表示しており、消費税が課税される場合は税込と表記の上、税込価格で表示しております。

取引条件の有効期限:2026年8月1日

No.03923



お問合せ先  
 兵庫県知事(1)第451522号  
 公益社団法人全国宅地建物取引業保証協会  
**株式会社イエナビジャパン 本店**  
 TEL:0120-288-153 FAX:079-288-5028  
 兵庫県姫路市庄田35-1

E-Mail:info@ienavi-japan.co.jp

担当:廣田 美智子  
 取引態様:一般媒介

